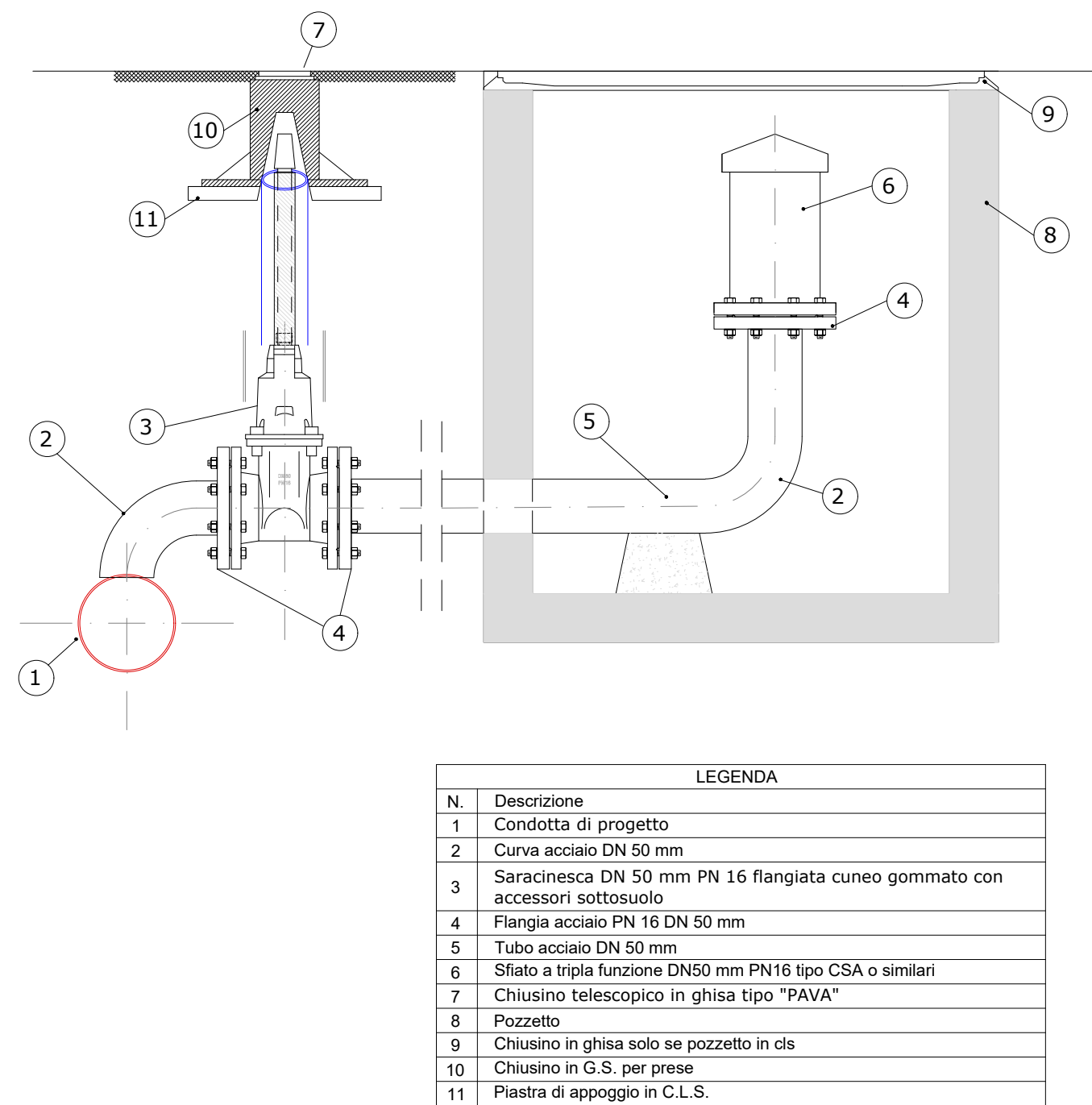
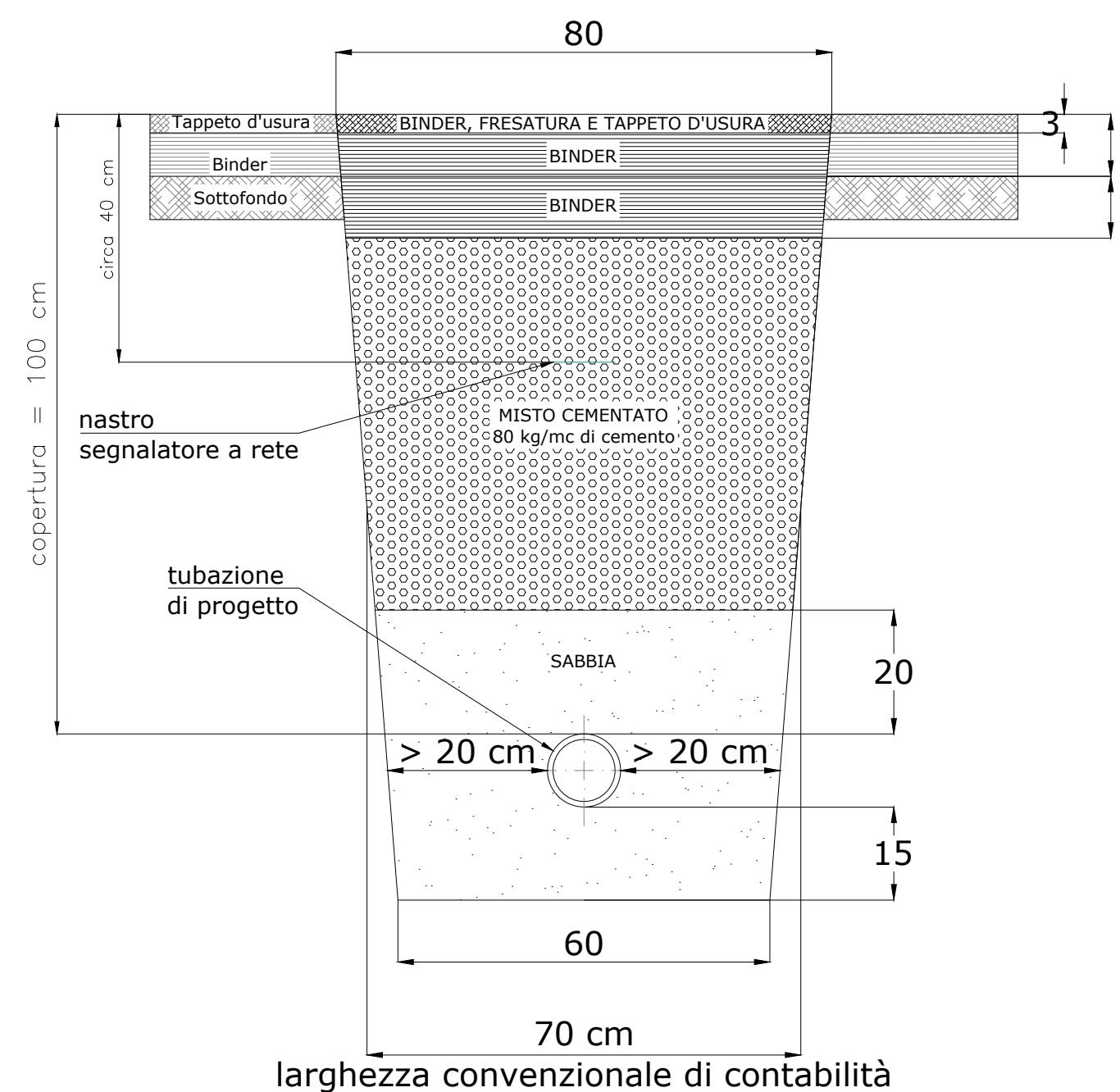


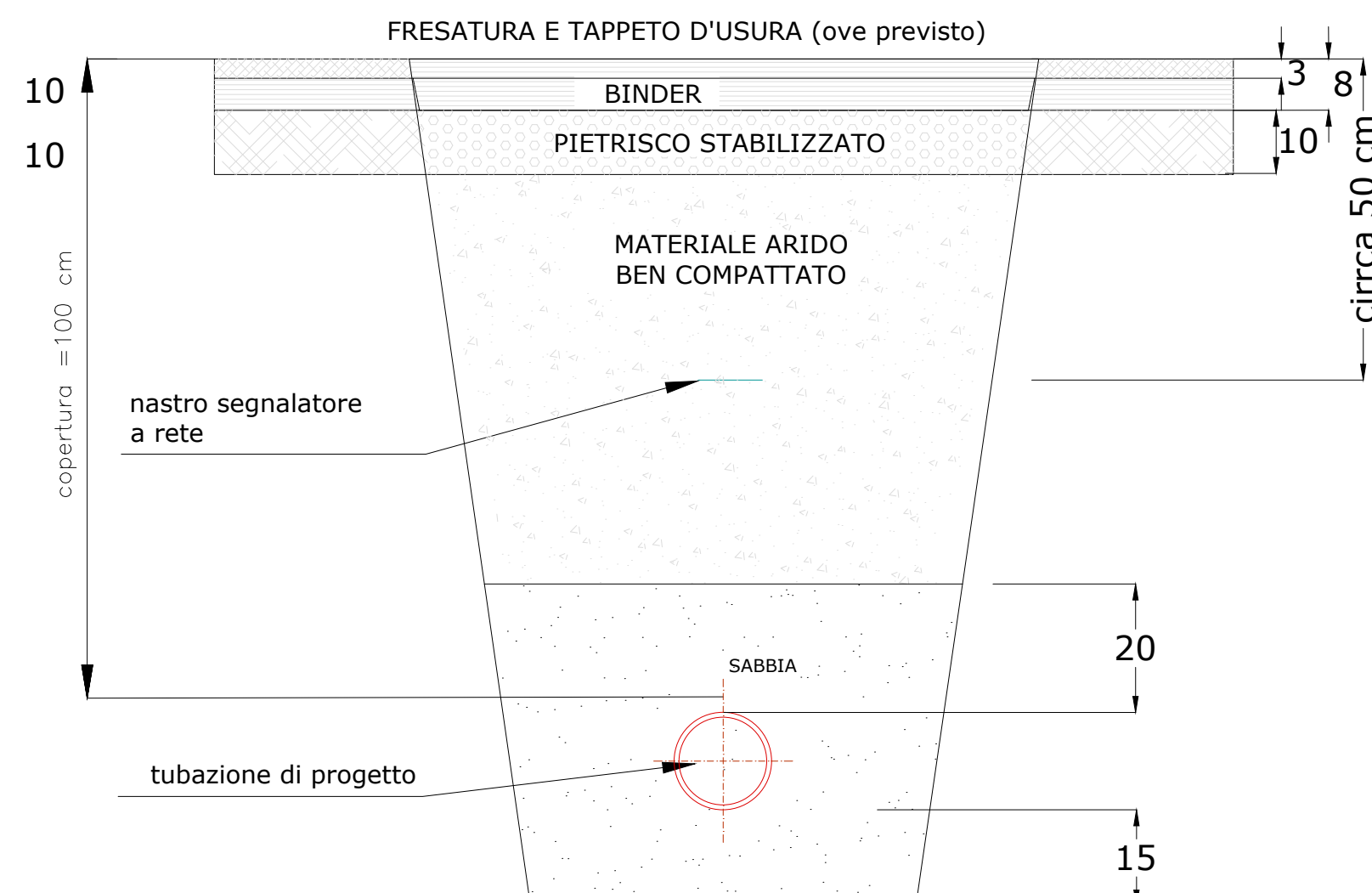
SEZIONE POZZETTO SFIATO  
scala 1:10



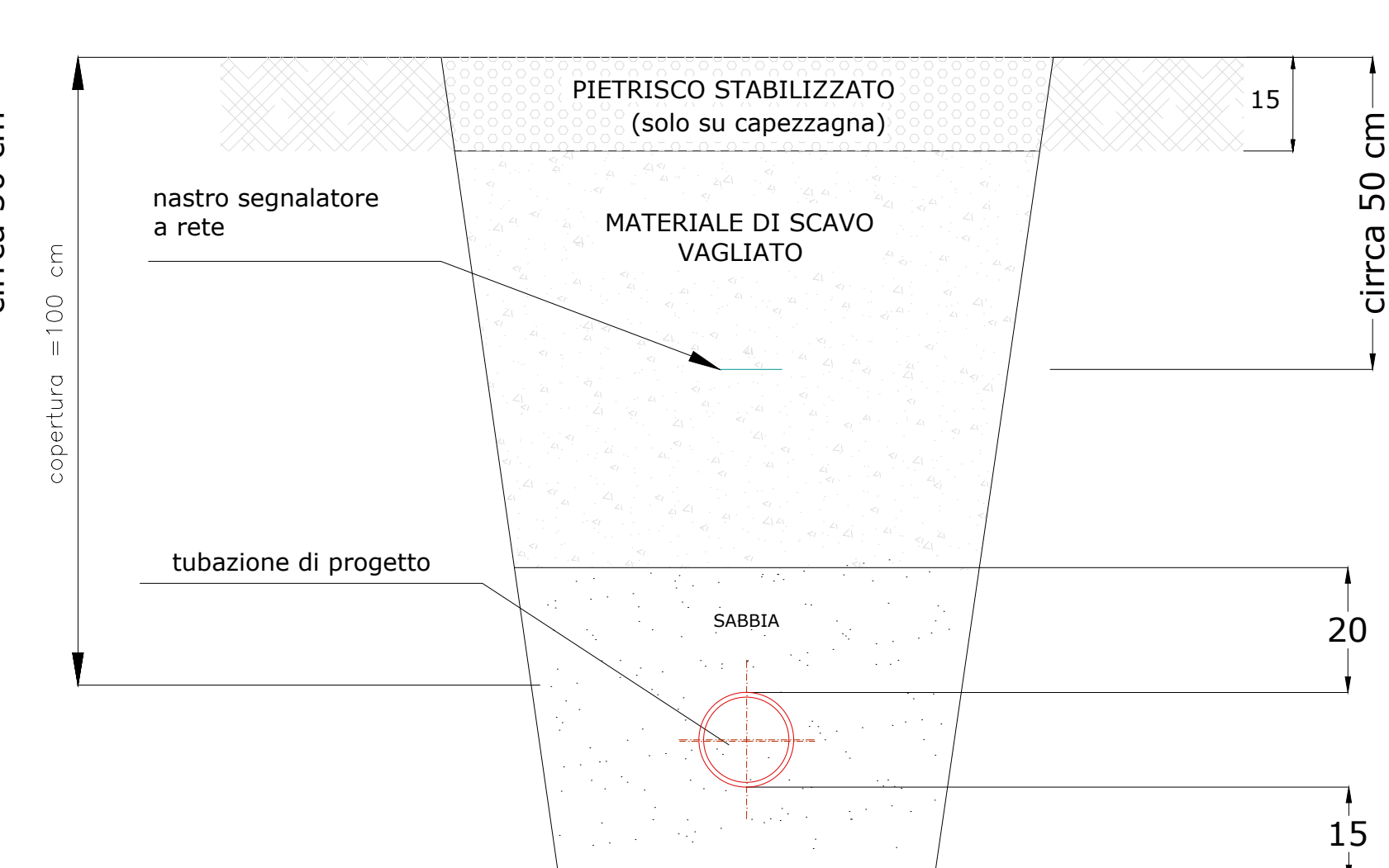
SEZIONI TIPO DI SCAVO SU SEDE STRADALE  
STRADA PROVINCIALE  
scala 1:10



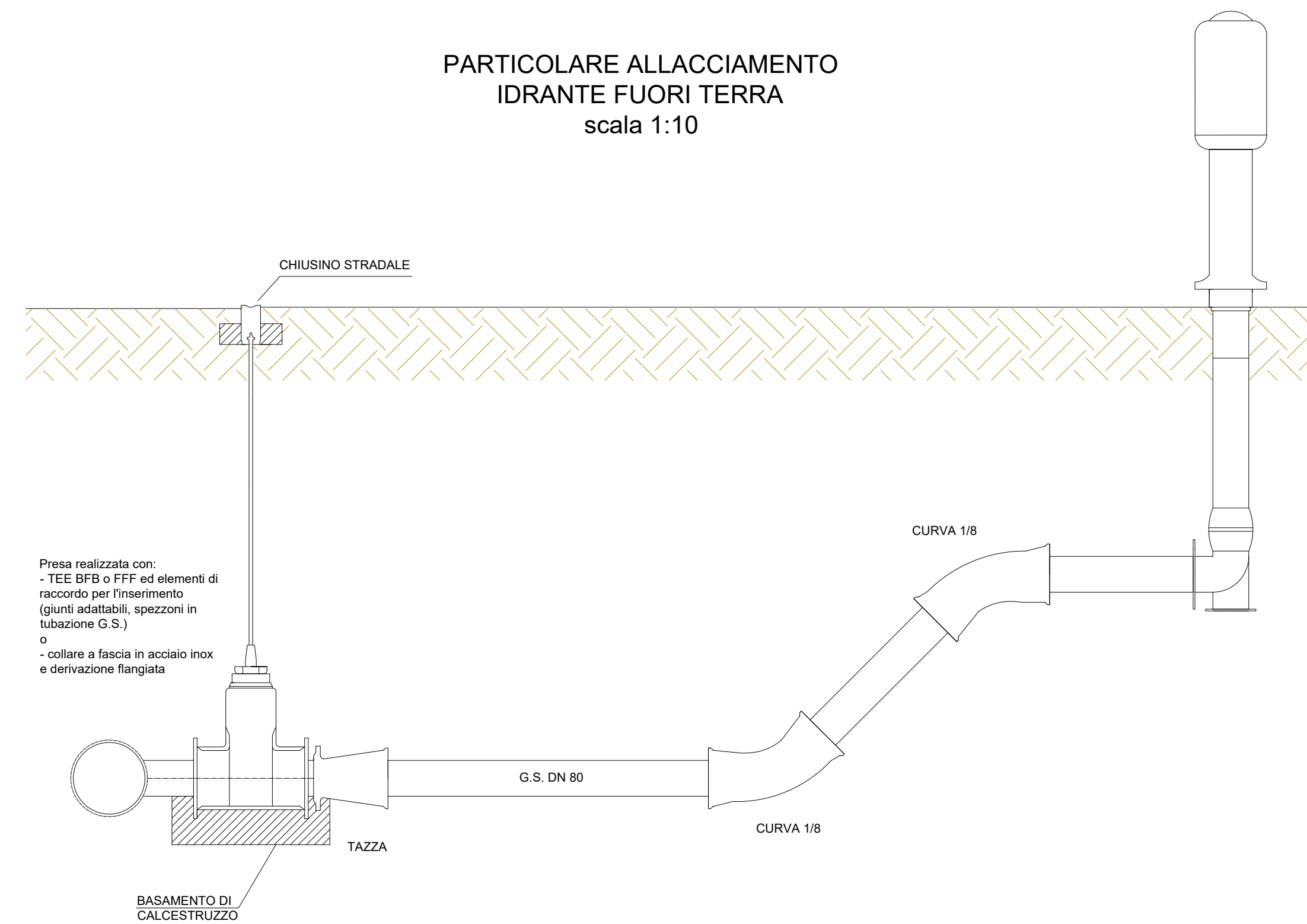
SEZIONI TIPO DI SCAVO SU SEDE STRADALE  
STRADA COMUNALE  
scala 1:10



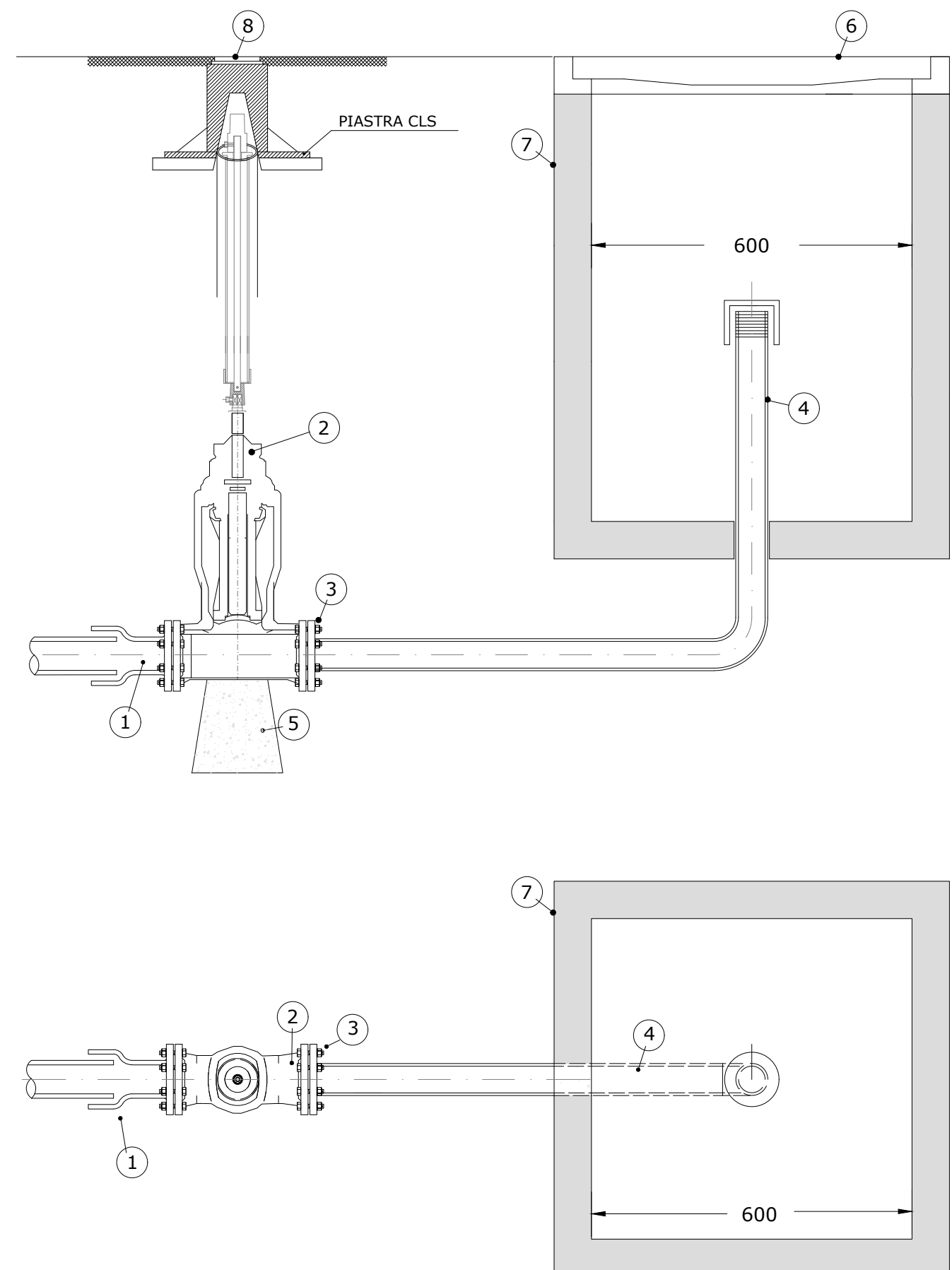
SEZIONI TIPO DI SCAVO  
STRADA BIANCA  
scala 1:10



PARTICOLARE ALLACCIAMENTO  
IDRANTE FUORI TERRA  
scala 1:10

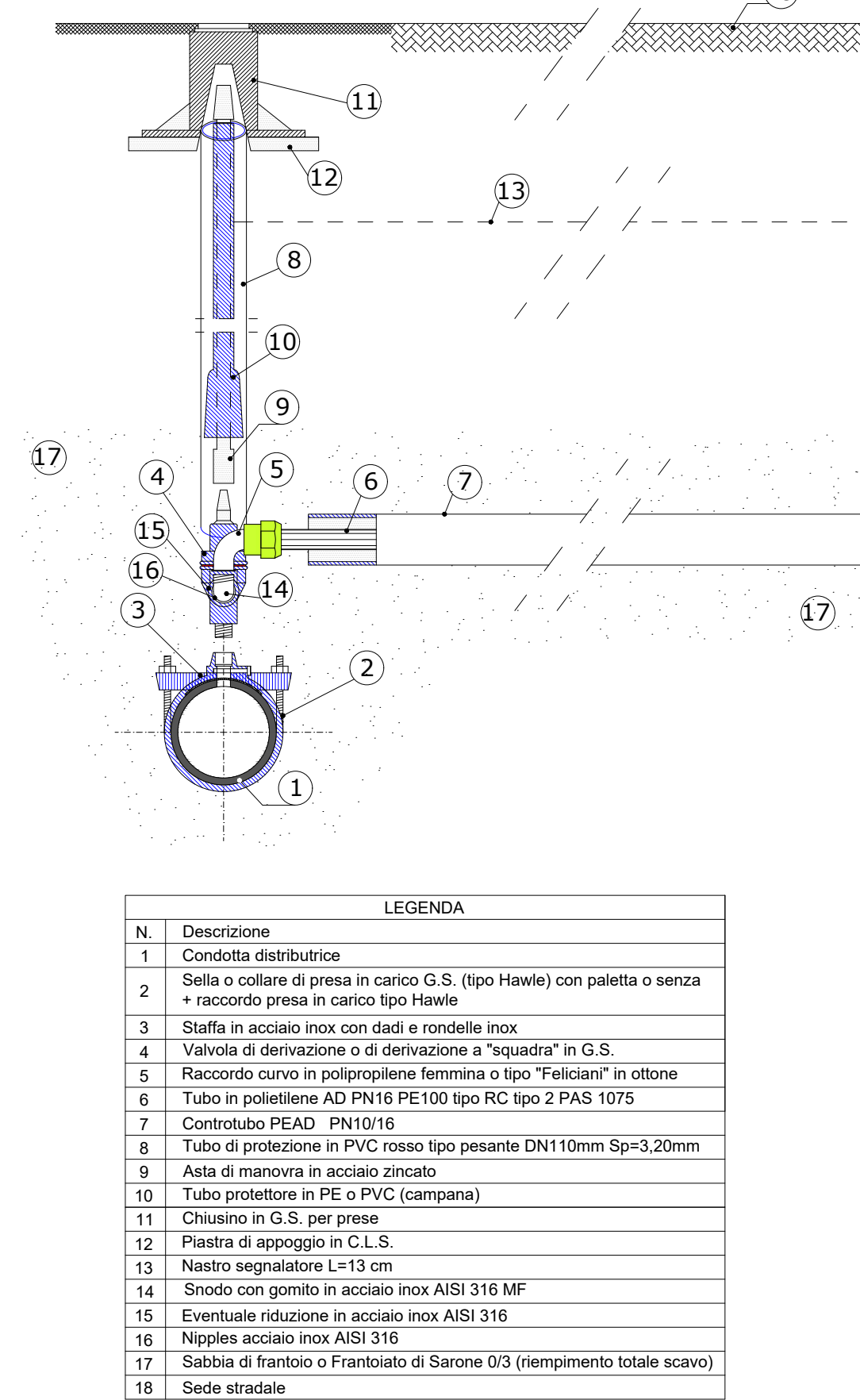


PIANTA E SEZIONE POZZETTO DI SCARICO  
scala 1:10



LEGENDA	
N.	Descrizione
1	Tazza in ghisa DN 65
2	Saracinesca flangiata a cuneo gommito con accessori sottosuolo
3	Flangia acciaio PN 16 DN 65 mm (previo raccordo con DN saracinesca ove necessario)
4	Tubo in acciaio inox DN 65 con estremità filettata per attacco manichetta e tappo
5	Supporto valvola
6	Chiusino in Ghisa a telaio quadrato
7	Pozzetto 60x60
8	Chiusino telescopico in ghisa tipo "PAVA"

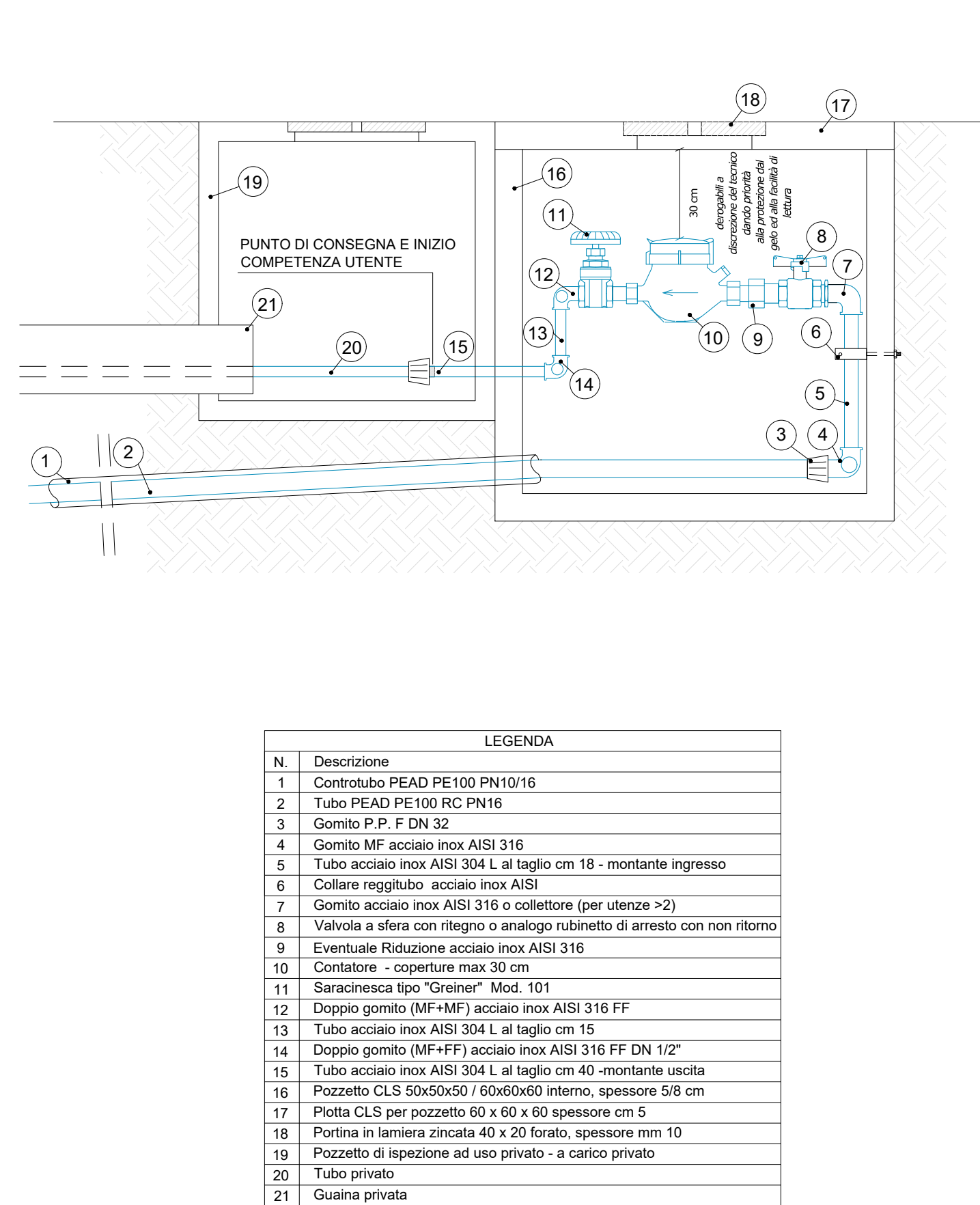
PRESA DI ALLACCIAMENTO  
CON COLLARE O SELLA



LEGENDA	
N.	Descrizione
1	Condotta distributrice
2	Sella o collare di presa in carico G.S. (tipo Hawle) con palette o senza
3	Staffa in acciaio inox con dadi e rondelle inox
4	Valvola di derivazione o di derivazione a "quadri" in G.S.
5	Raccordo curvo in polipropilene femmina o tipo "Falician" in ottone
6	Tubo in polietilene AD PN16 PE100 tipo RC tipo 2 PAS 1075
7	Controvalvola PEAD PN10/16
8	Tubo di protezione in PVC rosso tipo pesante DN110mm Sp=3,20mm
9	Alza di manovra in acciaio zincato
10	Tubo protettore in PE o PVC (campana)
11	Chiusino in G.S. per prese
12	Plastina di appoggio in G.L.S.
13	Nastro segnalatore Lx13 cm
14	Snodo con gomito in acciaio inox AISI 316 MF
15	Eventuale riduzione in acciaio inox AISI 316
16	Nipples acciaio inox AISI 316
17	Saldatura di filettato o filettato di Sarone G3 (riempimento totale scavo)
18	Sede stradale

N.B.: per condotte in materiale plastico le voci 2-3 verranno sostituite dalla sella di derivazione per condotte plastiche in G.S. con dispositivo di presa in carico incorporato o giuntato

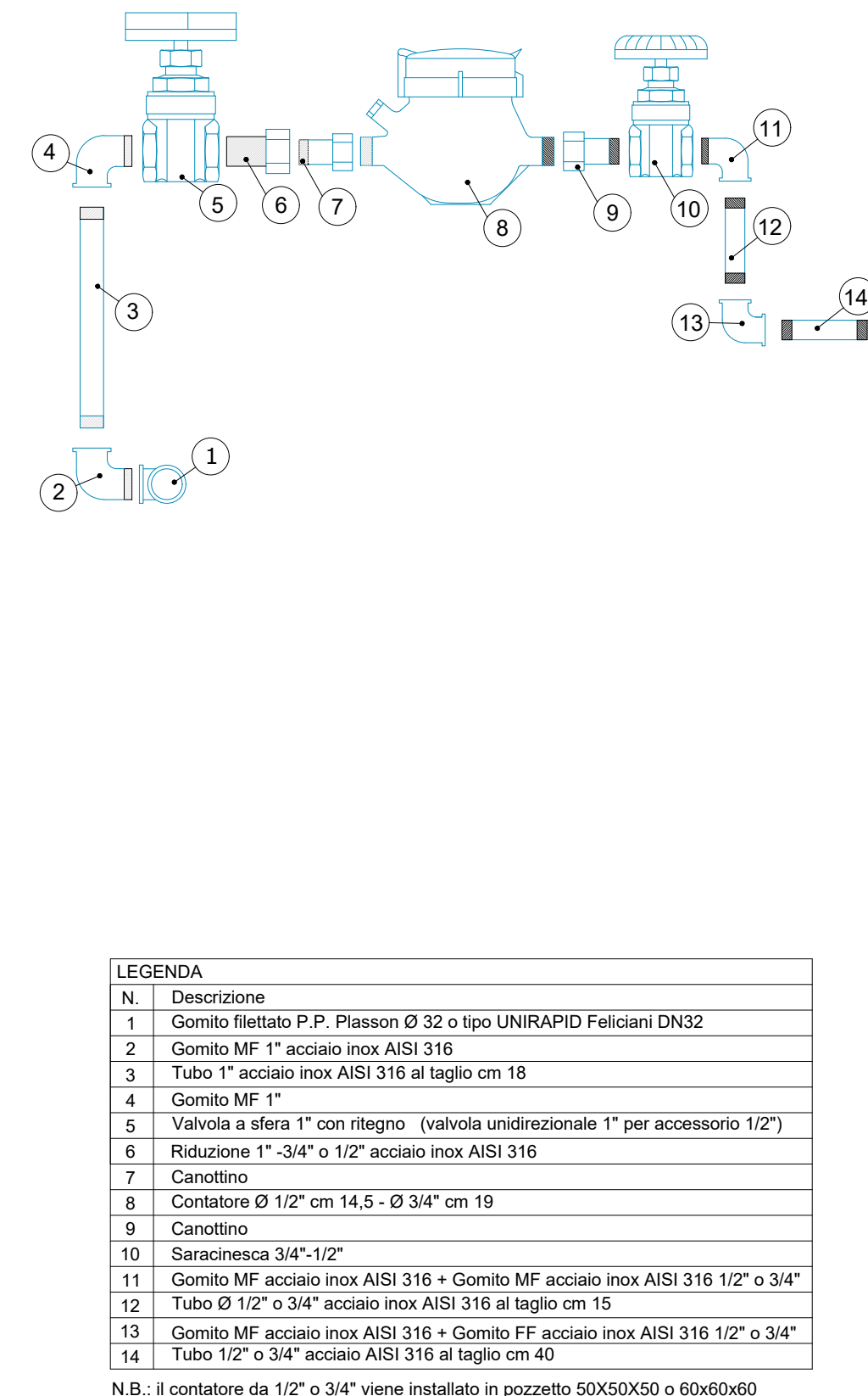
ALLACCIAMENTO  
in pozzetto con contatore 1/2 - 3/4"



LEGENDA	
N.	Descrizione
1	Controvalvola PEAD PN100 PN10/16
2	Tubo PEAD PN100 RC PN16
3	Gomito P.P. F DN 32
4	Gomito MF acciaio inox AISI 316
5	Tubo acciaio inox AISI 304 L al taglio cm 18 - montante ingresso
6	Collare reggibutto acciaio inox AISI
7	Gomito acciaio inox AISI 316 o collettore (per utenze >2)
8	Valvola a sfera 1" con ritegno o analogo rubinetto di arresto con non ritorno
9	Eventuale riduzione acciaio inox AISI 316
10	Contatore - coperture max 30 cm
11	Saracinesca tipo "Greiner" Mod. 101
12	Doppio gomito (MF+MF) acciaio inox AISI 316 FF
13	Tubo acciaio inox AISI 304 L al taglio cm 15
14	Doppio gomito (MF+FF) acciaio inox AISI 316 FF DN 1/2"
15	Tubo acciaio inox AISI 304 L al taglio cm 40 - montante uscita
16	Pozzetto CLS 500x500 / 600x600 interno, spessore 5/8 cm
17	Platta CLS per pozzetto 60 x 60 x 60 spessore cm 5
18	Portina in lamiera zincata 40 x 20 forata, spessore mm 10
19	Pozzetto di ispezione ad uso privato - a carico privato
20	Tubo privato
21	Guaina privata

N.B.: in sostituzione delle voci 17-18 è da valutare in funzione della posizione del pozzetto la posa di chiusini in GS per acquedotto con botola o portina quadrata di ispezione di classe adeguata

ACCESSORIO  
in pozzetto per contatori tipo "A"  
Ø 1/2" e Ø 3/4"



LEGENDA	
N.	Descrizione
1	Gomito filettato P.P. Plasson Ø 32 o tipo UNIRAPID Feliciani DN32
2	Gomito MF 1" acciaio inox AISI 316
3	Tubo 1" acciaio inox AISI 316 al taglio cm 18
4	Gomito MF 1"
5	Valvola a sfera 1" con ritegno (valvola unidirezionale 1" per accessorio 1/2")
6	Riduzione 1" - 3/4" o 1/2" acciaio inox AISI 316
7	Canottino
8	Contatore Ø 1/2" cm 14,5 - Ø 3/4" cm 19
9	Canottino
10	Saracinesca 3/4"-1/2"
11	Gomito MF acciaio inox AISI 316 + Gomito MF acciaio inox AISI 316 1/2" o 3/4"
12	Tubo Ø 1/2" o 3/4" acciaio inox AISI 316 al taglio cm 15
13	Gomito MF acciaio inox AISI 316 + Gomito FF acciaio inox AISI 316 1/2" o 3/4"
14	Tubo 1/2" o 3/4" acciaio AISI 316 al taglio cm 40

N.B.: il contatore da 1/2" o 3/4" viene installato in pozzetto 500x500 o 600x600



REALIZZAZIONE DELLA NUOVA FOGNATURA ED  
ADEGUAMENTO RETE IDRICA DI DISTRIBUZIONE IN  
VIA TERRAGLIO E VIA BELCORVO NEI COMUNI DI  
GAIRINE E GODEGA DI SANT'URBANO

PROGETTO DEFINITIVO-ESECUTIVO

SEZIONI, MANUFATTI E ALLACCIAMENTI TIPO ACQUEDOTTO	
4.9b	codice elaborato GAI 09 F ES 4.9b EG
REV. 01	scala - data 01 Dicembre 2021
IL PROGETTISTA (Ing. Raffaele Marciano)	IL RESPONSABILE DEL PROCEDIMENTO (Ing. Matteo Sanna)
ATTUAZIONE E PROGETTAZIONE: UFFICIO PROGRAMMAZIONE, PROGETTAZIONE E DDLL	COLLABORAZIONE ESTERNA: <b>STUDIO TECNICO ASSOCIATO APRILIS</b> Ing. Nino Aprilis Geom. Alessandro Zanin via Montereale, 33 33170 Pordenone p.i./c.f. 01470800937 tel. 0434.360089 info@studioaprilis.com studioaprilis@pec.it
IL DIRETTORE GENERALE (Ing. Carlo Pesce)	